



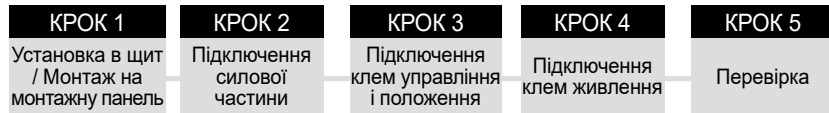
# MLBS

250 A - 630 A  
**ПЕРЕМИКАЧ  
 НАВАНТАЖЕННЯ З  
 МОТОР-ПРИВОДОМ**

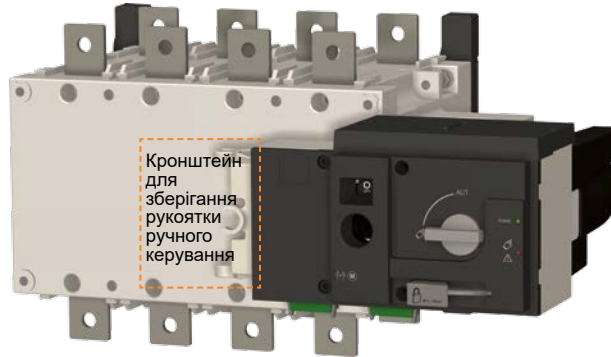
## Перед першим використанням

- Після доставки та розпакування перевірте наступні параметри:
- Пакування і вміст знаходяться в хорошому стані.
  - Характеристики обладнання відповідають заявленим.
  - Комплект доставки повинен включати:
    - Перемикач навантаження з мотор-приводом MLBS -1шт
    - Рукоятку і виносний кронштейн для її зберігання -1шт.
- Скорочену інструкцію по монтажу та експлуатації

## Монтаж і введення в експлуатацію



- КРОК 6А**  
Дистанційне управління (АУТО)
- КРОК 6В**  
Аварійне ручне управління
- КРОК 6С**  
Блокування



Кронштейн для зберігання рукоятки ручного керування

## Увага!

- ⚠ **Небезпека ураження людини електричним струмом, появи опіків, травм і /або пошкодження обладнання.**
  - Монтаж, запуск в експлуатацію та технічне обслуговування даного обладнання здійснюється тільки кваліфікованим та навченим персоналом.
  - Відключіть кола живлення даного обладнання перед початком роботи з пристроєм.
  - Завжди використовуйте справний індикатор для підтвердження відсутності напруги.
  - Переконайтеся, що до шафи не потрапили металеві предмети та інструмент (ризик появи дуги).
- Недотримання даних інструкцій, а також відсутність достатнього рівня інженерно-технічної підготовки може призвести до серйозних травм або навіть смерті.
- Для 250-630A (Uimp = 12 кВ). Зазор між частинами під напругою і частинами, призначеними для заземлення і між полюсами повинен становити не менше 14мм.

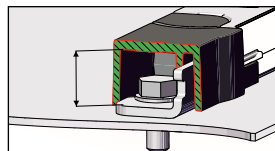
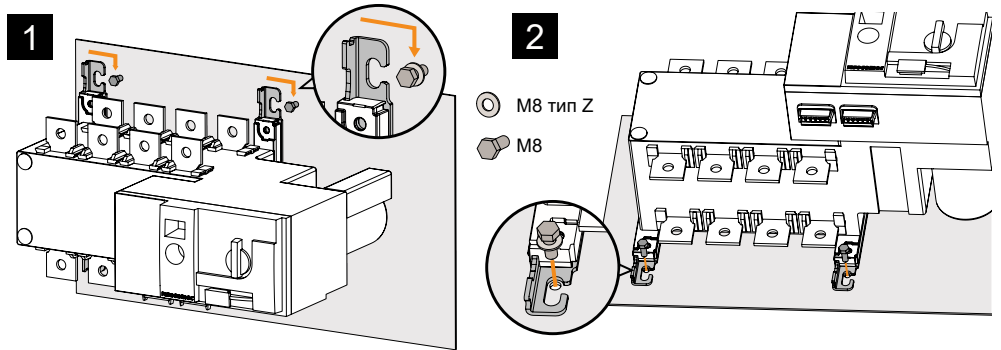
- ⚠ **Небезпека пошкодження пристрою.**
- У випадку падіння або будь-якого пошкодження пристрою рекомендується замінити виріб цілком.

## Акcesуари

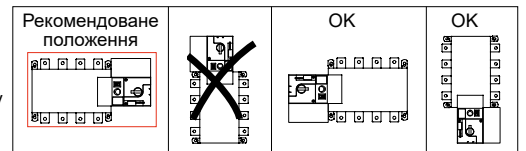
- Контролер АВР ATSC25.

Для отримання більш детальної інформації зверніться до інструкції з експлуатації.

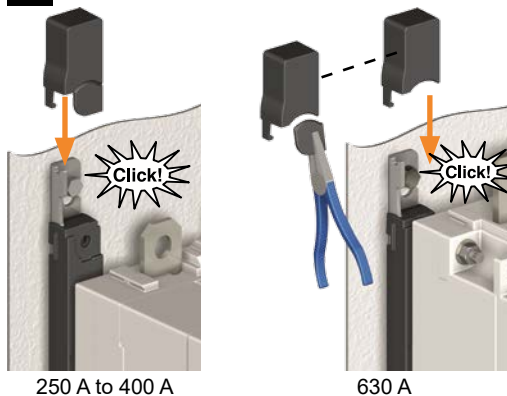
## КРОК 1 Монтаж



⚠ **Увага:** переконайтеся, що обладнання встановлюється на плоску жорстку поверхню.



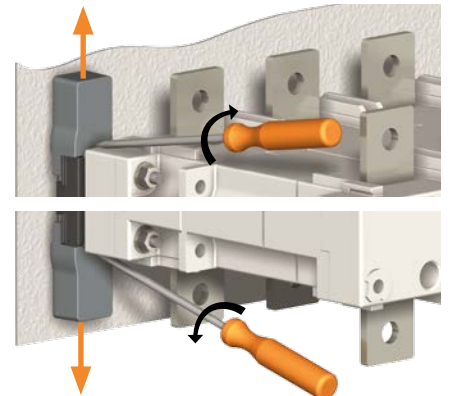
## 3 Встановлення



250 A to 400 A

630 A

## Зняття кришок

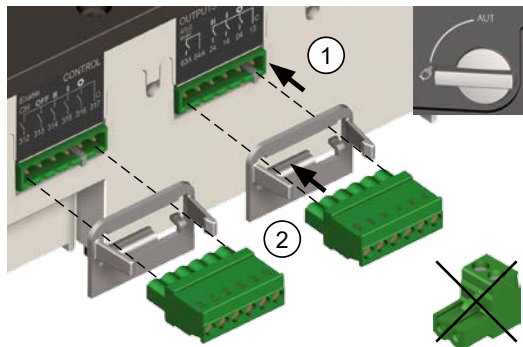


## КРОК 2 Підключення силових клем

	250 A	400 A	630 A
Підключення здійснюється за допомогою кабельних наконечників, гнучких або жорстких шин.			
Мінімальний переріз кабелю Cu (мм <sup>2</sup> )	120	240	2x185
Рекомендований переріз шин Cu (мм <sup>2</sup> )	-	-	2x40x5
Максимальний переріз кабелю Cu (мм <sup>2</sup> )	150	240	2x300
Максимальна ширина шини Cu (мм)	32	32	50
Тип гвинта	M10	M10	M12
Рекомендований момент прикладеного зусилля (Н.м)	20	20	40
Максимальний момент прикладеного зусилля (Н.м)	26	26	45

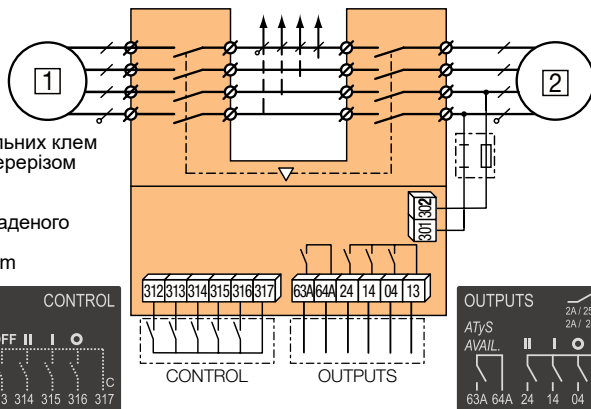
## КРОК 3 Підключення клем управління і положення

Переконайтеся, що перемикач знаходиться в ручному режимі управління.



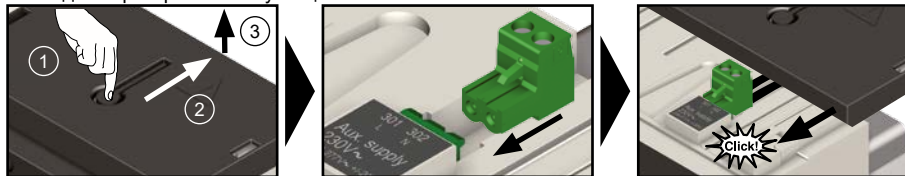
Для підключення контрольних клем використовуйте провід перерізом 1,5 - 2,5 мм<sup>2</sup>.

Гвинт М3 - Момент прикладеного зусилля:  
min.: 0,5 Nm - max.: 0,6 Nm



## КРОК 4 Підключення клем живлення

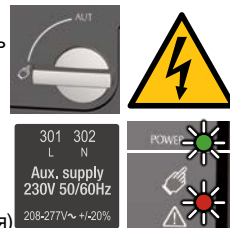
Зніміть верхню кришку для доступу і підключення клем живлення. Встановіть кришку перед тим як вводити пристрій в експлуатацію.



## КРОК 5 Перевірка

В ручному режимі роботи необхідно перевірити надійність і правильність усіх з'єднань після чого подати живлення на пристрій.

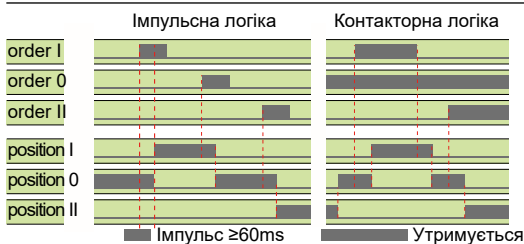
LED "Power (Живлення)" Зелений: ON (світиться)  
LED «Ручний режим / за замовчуванням» Червоний (Пристрій недоступно): ON (світиться)



## КРОК 6А Автоматичний режим роботи

Переконайтеся, що рукоятка ручного аварійного управління не вставлена в пристрій і переведіть перемикач режимів в положення AUT.

LED "Power" Green: ON  
LED Manual/Default: OFF

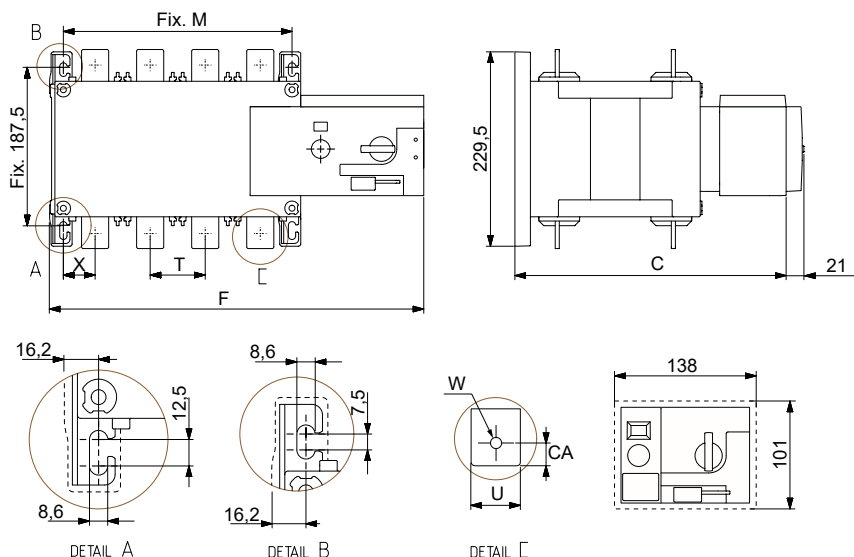


Для активації управління замкніть контакти 312 і 317.  
Для перемикання пристрою в положення OFF (0 - вимкнено) замкніть контакти 313 і 317. Щоб перейти в режим контакторної логіки замкніть контакти 316 і 317.

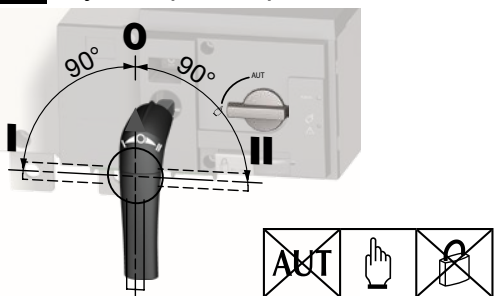
Для управління - замкніть контакт, відповідний необхідному положенню контактної групи.



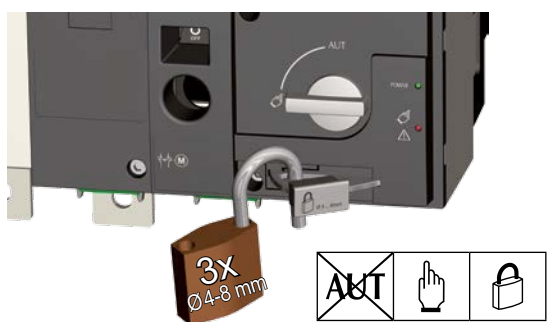
## Габаритні розміри (мм.)



## КРОК 6В Ручний режим роботи



## КРОК 6С Режим блокування (За замовчуванням: в положенні 0)



	250 A		400 A		630 A	
	3 P	4 P	3 P	4 P	3 P	4 P
C	244	244	244	244	321	321
CA	15	11	15	15	20	20
F	328	378	328	378	377	437
M	160	210	160	210	210	270
T	50	50	50	50	65	65
U	25	25	35	35	45	45
W	11	11	11	11	13	13
X	33	33	33	33	42,5	37,5