

Аксессуары к контакторам CEM

**Блок контактов (фронтальный)**

Тип	Код	Описание	Совместимость	Вес (г)	Упаковка (шт.)
BCXMFЕ10	4641510	1 NO	CEM9-CEM105	15	1
BCXMFЕ01	4641501	1 NC	CEM9-CEM105	15	1
BCXMFАЕ10	4642510	1 NO (с опережением)	CEM9-CEM105	15	1
BCXMFRE01	4643510	1 NC (с задержкой)	CEM9-CEM105	15	1
BCXMFЕ105*	4646094	1 NO (Au-gold)	CEM9-CEM105	15	1
BCXMFЕ015*	4646095	1 NC (Au-gold)	CEM9-CEM105	15	1

\* Специальный тип блока дополнительных контактов (с золоченой контактной группой) для сигнальных цепей - 1 mA / 17V.

BCXMFЕ10    BCXMFЕ01    BCXMFАЕ10    BCXMFRE01    BCXMFЕ105    BCXMFЕ015



**Блок контактов (боковой)**

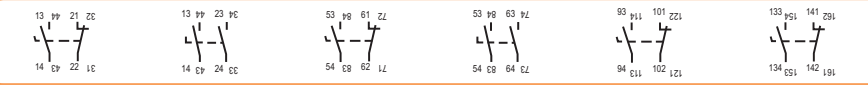
Тип	Код	Описание	Совместимость	Вес (г)	Упаковка (шт.)
BCXMLE11	4644511	1 NO - 1 NC	CEM9-CEM300	15	1
BCXMLE20	4644520	2 NO	CEM9-CEM300	15	1
BCXMRLE11	4645511	1 NO - 1 NC	CEM9-CEM300	15	1
BCXMRLE20	4645520	2 NO	CEM9-CEM300	15	1
BLBE-11	4656325	1 NO - 1 NC	CEM450(E), CEM560(E)	34	1
BLRBE-11	4656308	1 NO - 1 NC	CEM450(E), CEM560(E)	34	1

BCXMLE и BLBE - блоки контактов первого уровня

BCXMRLE и BLRBE - блоки контактов второго уровня

BLBE-11 - 2 шт. поставляются в комплекте с CEM450(E) и CEM560(E)

BCXMLE11    BCXMLE20    BCXMRLE11    BCXMRLE20    BLBE-11    BLRBE-11



- для контакторов CEM9-CEM40 количество дополнительных фронтальных контактов - 4 шт., боковых - 2 шт.

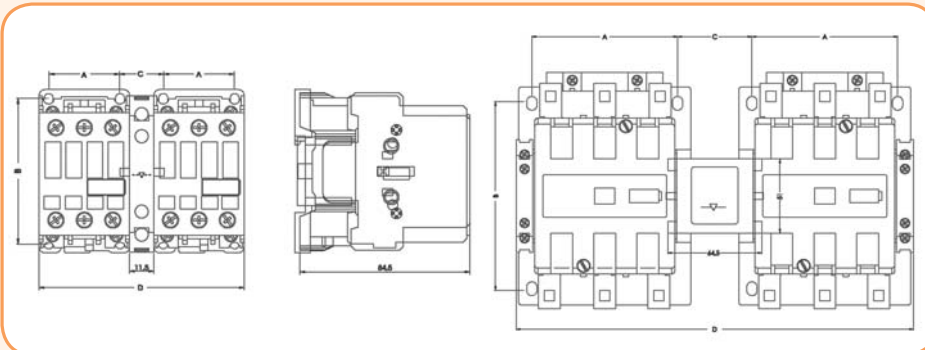
- для контакторов CEM50-CEM105 количество дополнительных фронтальных контактов - 6 шт., боковых - 2 шт.

- для контакторов CEM112-CEM300 количество дополнительных боковых контактов - 4 шт.

**Механическая блокировка**

Тип	Код	Совместимость	Вес (г)	Упаковка (шт.)
BLIME 9-105	4643601	CEM 9 - CEM 105	50	1
BLIME 9-105 02*	4646093	CEM 9 - CEM 105	69	1
BLIME 112-300 E	4643602	CEM 112 - CEM 560	150	1

\* Механическая блокировка со встроенными дополнительными контактами 2 x NC



Габаритные размеры BLIME 9-105	A	B	C	D	Габаритные размеры BLIME 112-300E	A	B	C	D
CEM9...25	35	72,5	22	102	CEM112, 150	100	130	51	272,5
CEM32, 40	45	79	22	122	CEM180	110	160	58,5	303,5
CEM50...80	57	90	22	144	CEM250, 300	120	180	57	325,4
CEM95, 105	57	90	29	162	CEM450, 560	175	196	57	414



BLIME 9-105

BLIME 9-105 02\*



BLIME 112-300 E

## Аксессуары к контакторам CEM



BAMRCE6



BAMVES



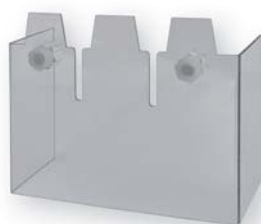
TBE150



SCCEM560



GAE317-11D



CCEM560

**Фильтр подавления помех**

Тип	Код	Напряжение	Совместимость	Вес (г)	Упаковка (шт.)
RCE01	4641701	24-48 VAC	CE07, CEI07	14	1
RCE06	4641702	110-220 VAC	CE07, CEI07	14	1
RCE10	4641703	380-400 VAC	CE07, CEI07	14	1
BAMRCE4	4642701	24-48 VAC	CEM9-CEM40	14	1
BAMRCE5	4642702	50-127 VAC	CEM9-CEM40	14	1
BAMRCE6	4642703	130-250 VAC	CEM9-CEM40	14	1
BAMRCE7	4642705	24-48 VAC	CEM50-CEM105	14	1
BAMRCE8	4642706	50-127 VAC	CEM50-CEM105	14	1
BAMRCE9	4642707	130-250 VAC	CEM50-CEM105	14	1
BAMDIE10	4643701	12-600 VDC	CEM9-CEM105	14	1
BAMRCE13	4642708	24-48 VAC	CEM112-CEM300	14	1
BAMRCE14	4642711	50-250 VAC	CEM112-CEM300	14	1
BAMVES	4656320	255V/ACDC	CEM450E, CEM560E	18	1

**Блоки для силовых клемм\***

Тип	Код	Совместимость	Вес (г)	Упаковка (шт.)
TBE150	4646090	CEM112-CEM150	210	1
TBE180	4646091	CEM180	270	1
TBE300	4646092	CEM250-CEM300	575	1

\* Позволяет повысить степень фронтальной защиты контактора до IP20

**Запасные силовые контакты\***

Тип	Код	Совместимость	Вес (г)	Упаковка (шт.)
SCCEM450	4656323	CEM450E	1120	1
SCCEM560	4656324	CEM560E	1120	1

\* 1 упаковка = 3 шт. в комплекте

**Соединительные шины\***

Тип	Код	Совместимость	Вес (г)	Упаковка (шт.)
GAE317-11D	4656310	CEM450E + RE317D-420	253	1
GAE407-1D	4656311	CEM560E + RE407D-600	461	1

\* 1 упаковка = 3 шт. в комплекте

**Защитная крышка клемм\***

Тип	Код	Совместимость	Вес (г)	Упаковка (шт.)
CCEM150	4646080	CEM112-CEM150	231	1
CCEM180	4646081	CEM180	231	1
CCEM300	4646082	CEM250-CEM300	231	1
CCEM560	4656309	CEM450E, CEM560E	231	1

\* 1 упаковка = 2шт. в комплекте (верхняя и нижняя)

**Катушки управления**

Тип	Код	АС; DC	Совместимость	Вес (г)	Упаковка (шт.)
BCAE4-25-24 V-50/60 Hz	4641810	AC	CEM9 -	65	1
BCAE4-25-48 V-50/60 Hz	4641811	AC			
BCAE4-25-110 V-50/60 Hz	4641812	AC			
BCAE4-25-230 V-50/60 Hz	4641813	AC			
BCAE4-25-400 V-50/60 Hz	4641814	AC	CEM25	120	
BCCE-25-24 V DC	4642810	DC			
BCCE-25-48 V DC	4642811	DC	CEM32 -	110	
BCCE-25-110 V DC	4642812	DC			
BCCE-25-220 V DC	4642813	DC			
BCAE-40-24 V-50/60 Hz	4641820	AC			
BCAE-40-48 V-50/60 Hz	4641821	AC	CEM40	180	
BCAE-40-110 V-50/60 Hz	4641822	AC			
BCAE-40-230 V-50/60 Hz	4641823	AC	CEM50 -	140	
BCAE-40-400 V-50/60 Hz	4641824	AC			
BCCE-40-24 V DC	4642820	DC			
BCCE-40-48 V DC	4642821	DC			
BCCE-40-110 V DC	4642822	DC	CEM105	220	
BCCE-40-220 V DC	4642823	DC			
BCAE-105-24 V-50/60 Hz	4641830	AC	CEM112	235	
BCAE-105-48 V-50/60 Hz	4641831	AC			
BCAE-105-110 V-50/60 Hz	4641832	AC			
BCAE-105-230 V-50/60 Hz	4641833	AC			
BCAE-105-400 V-50/60 Hz	4641834	AC	CEM180	400	
BCCE-105-24 V DC	4642830	DC			
BCCE-105-48 V DC	4642831	DC	CEM250	675	
BCCE-105-110 V DC	4642832	DC			
BCCE-105-220 V DC	4642833	DC			
BCAE-112-24 V-50/60 Hz	4641840	AC			
BCAE-112-48 V-50/60 Hz	4641841	AC	CEM180	400	
BCAE-112-110 V-50/60 Hz	4641842	AC			
BCAE-112-230 V-50/60 Hz	4641843	AC			
BCAE-112-400 V-50/60 Hz	4641844	AC			
BCAE-180-24 V-50/60 Hz	4641850	AC	CEM250	675	
BCAE-180-48 V-50/60 Hz	4641851	AC			
BCAE-180-110 V-50/60 Hz	4641852	AC			
BCAE-180-230 V-50/60 Hz	4641853	AC			
BCAE-180-400 V-50/60 Hz	4641854	AC	CEM250	675	
BCAE-250-24 V-50/60 Hz	4641860	AC			
BCAE-250-48 V-50/60 Hz	4641861	AC			
BCAE-250-110 V-50/60 Hz	4641862	AC			
BCAE-250-230 V-50/60 Hz	4641863	AC	CEM250	675	
BCAE-250-400 V-50/60 Hz	4641864	AC			



BCCE-25-400V AC



BCCE-25-24V DC



BCCE-40-24V DC

**Катушки управления (AC/DC) для контакторов CEM 112E - CEM560E**

Тип	Код	АС; DC	Совместимость	Вес (г)	Упаковка (шт.)
BCCE-150E-28 V	4646044	AC/DC	CEM 112E -	235	1
BCCE-150E-130 V	4646045				
BCCE-150E-250 V	4646046				
BCCE-150E-415 V	4646047				
BCCE-180E-28 V	4646048		CEM 180E	400	
BCCE-180E-130 V	4646049				
BCCE-180E-250 V	4646050				
BCCE-180E-415 V	4646051				
BCCE-300E-28 V	4646052		CEM 250E -	670	
BCCE-300E-130 V	4646053				
BCCE-300E-250 V	4646054				
BCCE-300E-415 V	4646055				
BCCE-560E-255V	4656322		CEM450E - CEM560E	1360	

**ВАЖНО!** При замене катушки управления (BCCE-150E, 180E, 300E, 560E) необходимо также выполнить замену электронного блока управления (см. таблицу ниже), если меняется напряжение питания катушки.

**Электронные блоки управления**

Тип	Код	АС; DC	Совместимость	Вес (г)	Упаковка (шт.)
MEE-300 28V-AC/DC	4646070	AC/DC	CEM 112E - CEM 300E	140	1
MEE-300 110V-AC/DC	4646072		CEM 112E - CEM 300E		
MEE-300 250V-AC/DC	4646073		CEM 112E - CEM 300E		
MEE-300 415V-AC/DC	4646074		CEM 112E - CEM 300E		
MEE-560 255V-AC/DC	4656321		CEM 450E - CEM 560E		



BCCE-560E-255V AC/DC



MEE-560 255V AC/DC